

SLEPI IN SLABOVIDNI DIJAKI NA PRAKTIČNEN USPOŠABLJANJU Z DELOM (PUD)

Darja Lukan in Marija Jeraša,
Zavod za slepo in slabovidno mladino Ljubljana

KAJ JE PUD?

Obvezni del srednješolskih izobraževalnih programov:

- Nižjega poklicnega izobraževanja
- Srednjega poklicnega izobraževanja
- Poklicno tehniško izobraževanje
- Srednjega strokovnega izobraževanja

ZAKAJ JE PUD POMEMBEN?

Lahko predstavlja prvi stik z
realnim delovnim okoljem.

PROBLEMI PRI ORGANIZACIJI IN IZVAJANJU

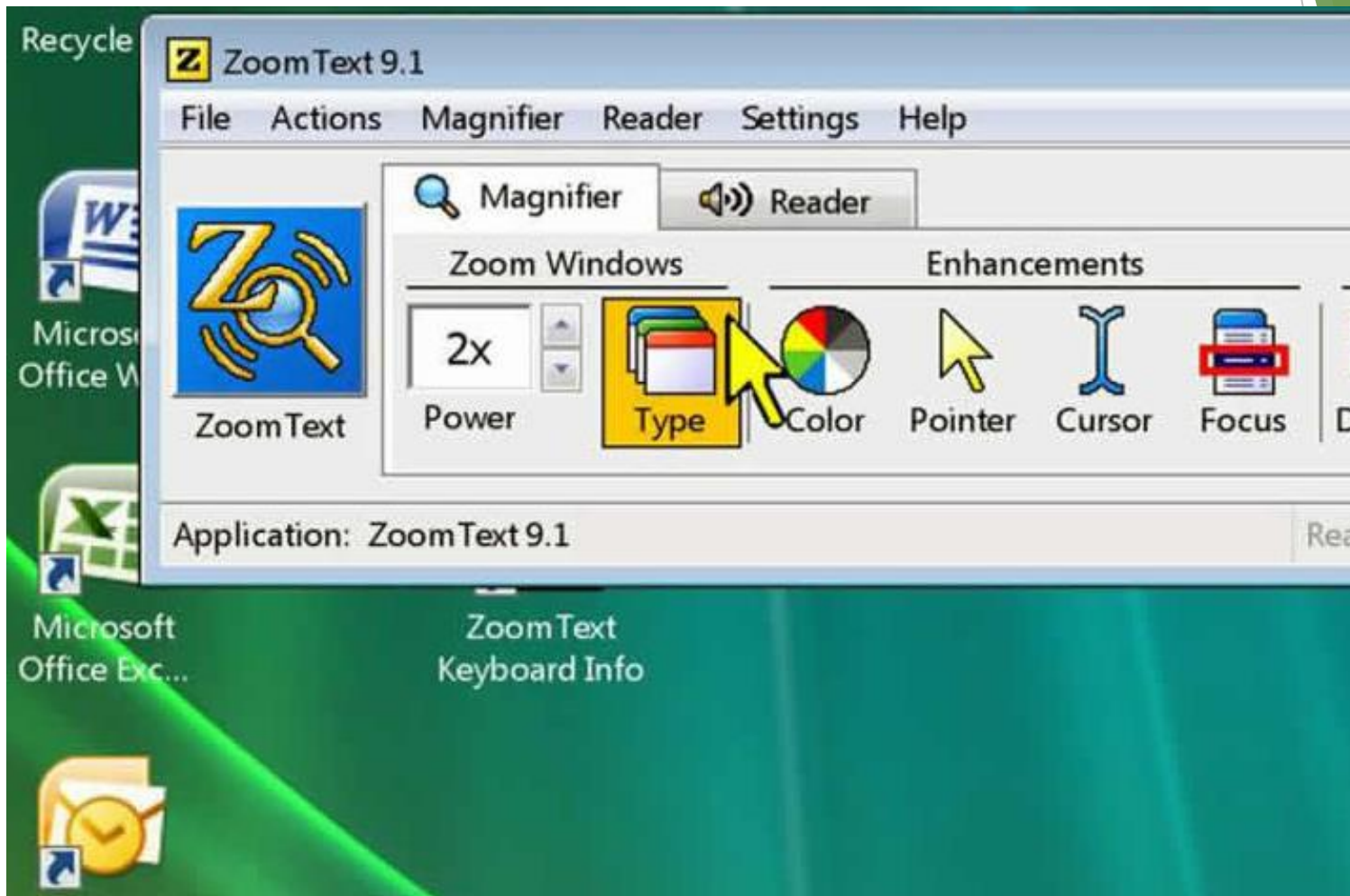
- Težave pri zagotavljanju ustreznih delovnih mest.
- Strah delodajalcev zaradi nepoznavanja in neznanja na področju dela s slepimi in slabovidnimi.
- Nepoznavanje osnovne komunikacije s slepimi in slabovidnimi osebami.

- Neustrezna opremljenost delovnega mesta:
 - Ni prilagojenih delovnih mest s prilagojeno strojno in programsko opremo (brajeva vrstica, Jaws) za slepe dijake.
 - Ni prilagojenih delovnih mest za slabovidne dijake (elektronska lupa, prilagojena programska oprema, npr. ZoomText).

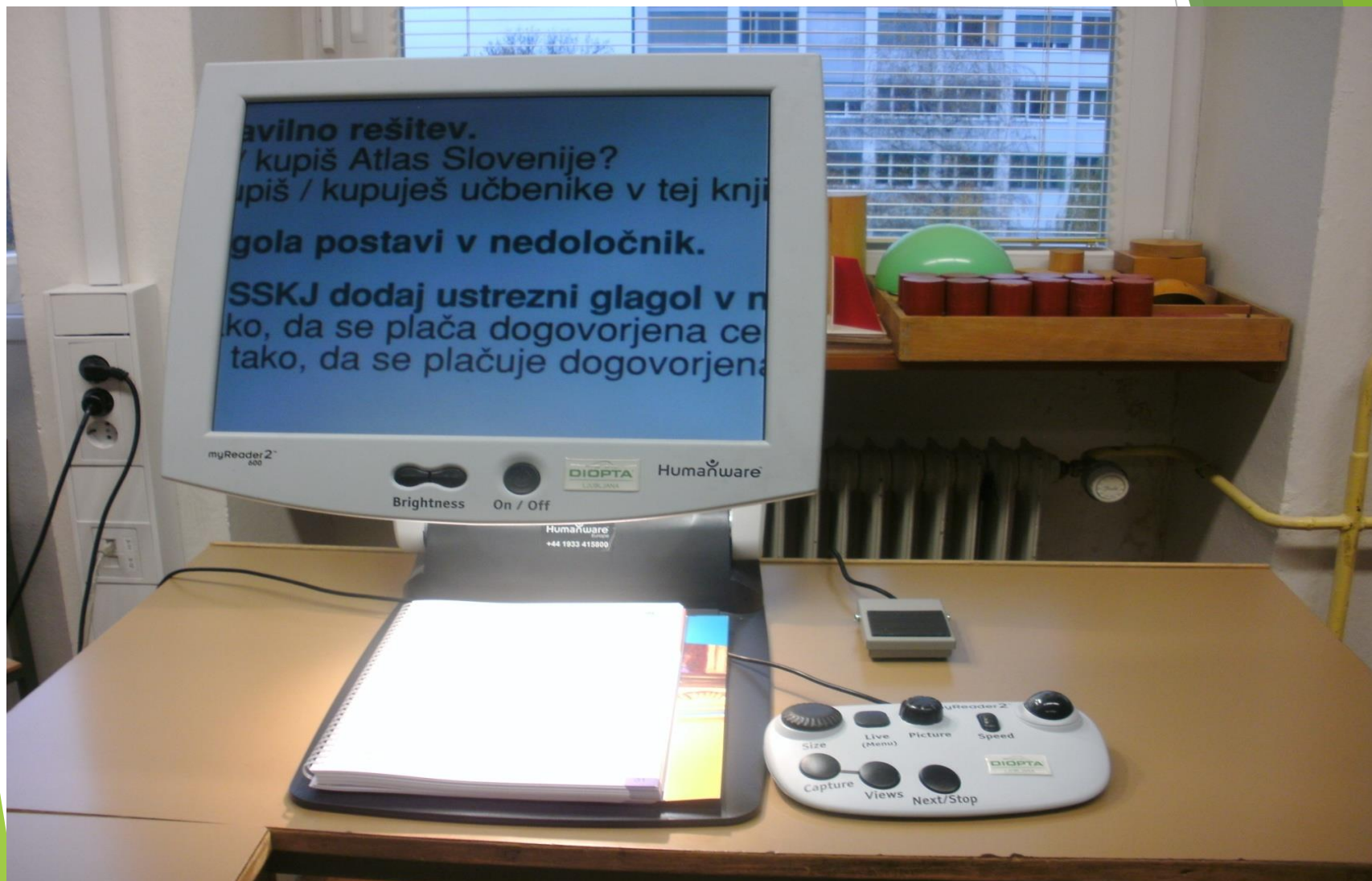
Slika prikazuje brajevo vrstico.



Slika prikazuje zasloni povečevalnik – ZoomText.



Slika prikazuje elektronski povečevalnik – myReader2



- Lažje je prepričati delodajalce, da sprejmejo na praktično usposabljanje z delom slabovidnega kot slepega dijaka.
- Pomoč Zveze društev slepih in slabovidnih Slovenije in Medobčinskega društva slepih in slabovidnih Ljubljana.
- Nesamostojnost dijakov (predvsem slepih).

- Slepi dijaki ne morejo opravljati vseh del in nalog.
- Dijaki včasih ne želijo uporabljati pripomočkov, ki bi jih stigmatizirali, čeprav bi bili nujno potrebni za kvalitetno izvajanje del in nalog.
- Težavo predstavlja tudi prihod na delo in orientacija na delovnem mestu.

PROJEKT ESS (CENTER RS ZA POKLICNO IZOBRAŽEVANJE)

- Ugotavljanje potreb pri organizatorjih in mentorjih PUD
- Priprava priročnika
- Film
- Izobraževanja

SLEPI IN SLABOVIDNI DIJAKI NA PUD

- ✓ Mentor mora poznati funkcionalni vid dijaka in pripomočke, ki jih uporablja.
- ✓ Potrebna je prilagoditev delovnega mesta.
- ✓ Potrebna je prilagoditev delovnega okolja.
- ✓ Pred začetkom dela izpeljati trening orientacije in mobilnosti.
- ✓ Sodelavci bi morali dobiti nekaj osnovnih znanj o komunikaciji s slepo oz. slabovidno osebo.